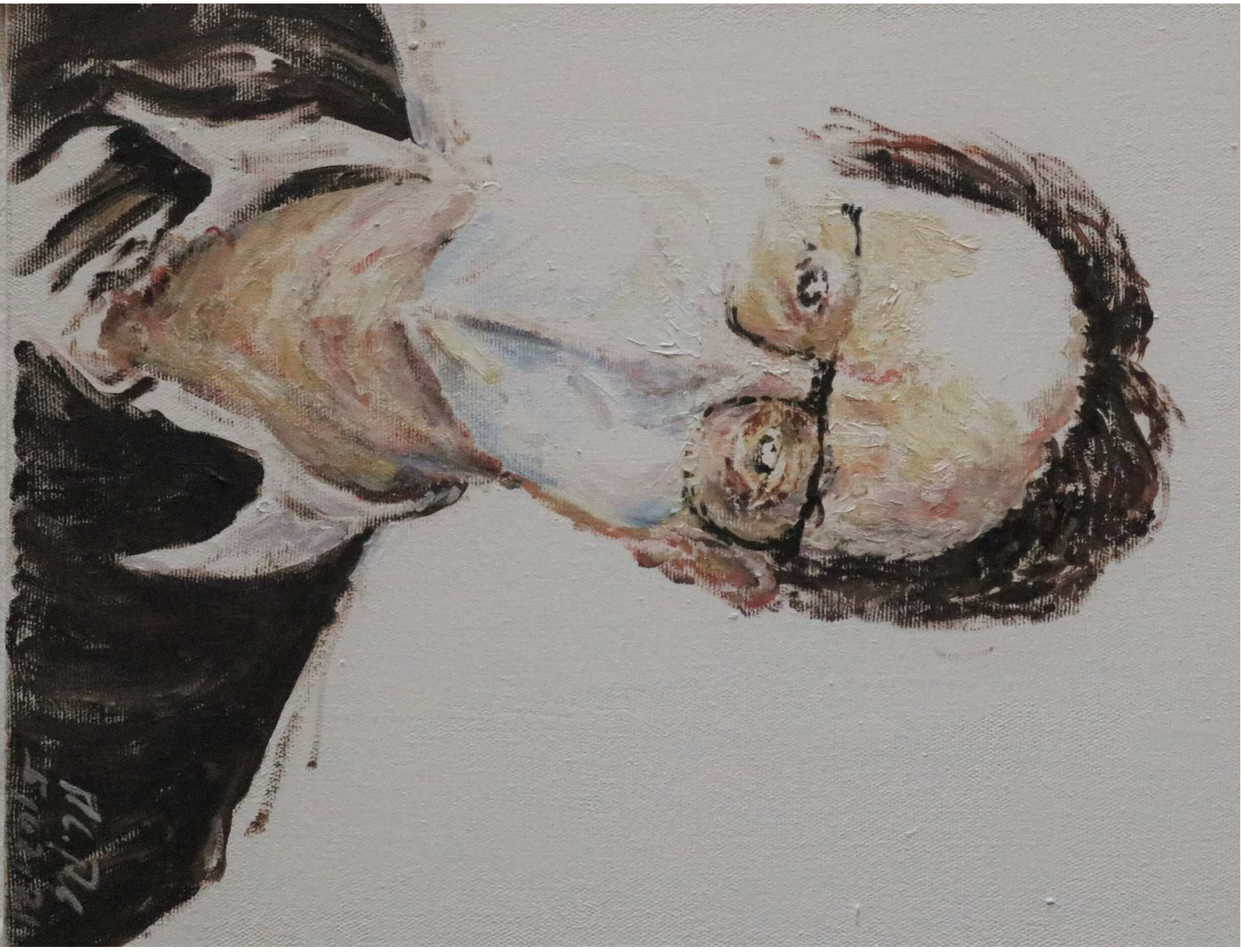


AUS DEM TAGEBUCH DER PANDEMIE

Eine Ausstellung im Rathaus Salach, vom 07. Sept. bis 30. Okt. 2021

Rathausplatz 1, Salach, Öffnungszeiten: Mo - Fr 9 - 12 Uhr, Mi Do 14-16 und Mo 14 – 18 Uhr

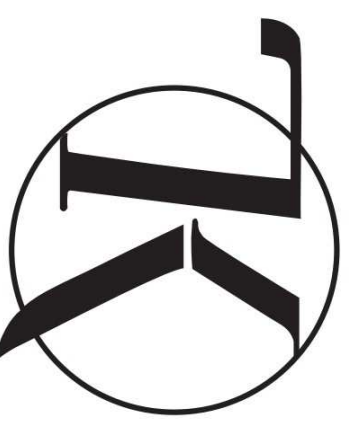


Dorothee Schulte-Peschel, Gedichte

Martin C. Peschel, Bilder



Gemeinde **Salach**



Kulturkreis Salach e.V.