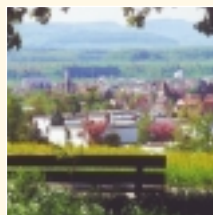


Das STAUFENECKZENTRUM
nach Fertigstellung der
STAUFERLANDHALLE
im Oktober 2003.



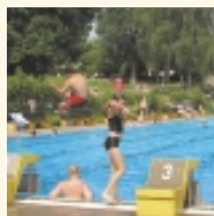
»Eine Gemeinde zum Wohlfühlen!«

Ein hohe Wohn- und Lebensqualität ist das Markenzeichen der Wohlfühlgemeinde Salach mit ihrer kleinstädtischen Struktur. Landschaftlich reizvoll im Herzen des Fils- tals gelegen, lässt sich Salach mit seinem Wahrzeichen, der Burg Staufeneck, treffend als eine moderne und lebendige Gemeinde beschreiben, die sich ihrer geschichtlichen Entwicklung bewusst ist und in der einem breit gefächerten Vereins-, Sport- und Kultur- leben ein ganz besonderer Stellenwert zu- kommt.



»Zentrum am Ortsrand!«

Das STAUFENECKZENTRUM, direkt am Fuße der gleichnamigen Burg gelegen, ist das Sport-, Kultur- und Bildungszentrum der Gemeinde Salach. Es umfasst die STAUFERLANDHALLE, die STAUFENECK- SCHULE (Grund- und Hauptschule mit Werkrealschule), die STAUFENECKSPORT- HALLE, das SCHACHENMAYR-FREIBAD, einen Kunstrasenplatz und das Gelände des Tennisclubs. Die Vereinsgaststätte der TSG Salach ist mit separatem Eingang in die STAUFERLANDHALLE integriert.



Ideal ist die zentrale, verkehrsgünstige Lage auf halbem Weg zwischen Stuttgart und Ulm. Kurze Wege zu den Sehenswürdig- keiten des Stauferlands sind garantiert. Herzlich willkommen in Salach und in der STAUFERLANDHALLE!



»Gute Unterhaltung«

STAUFERLANDHALLE Salach